



הפיקוח על מגמת אמנויות העיצוב  
המנהל למדע ולטכנולוגיה  
משרד החינוך

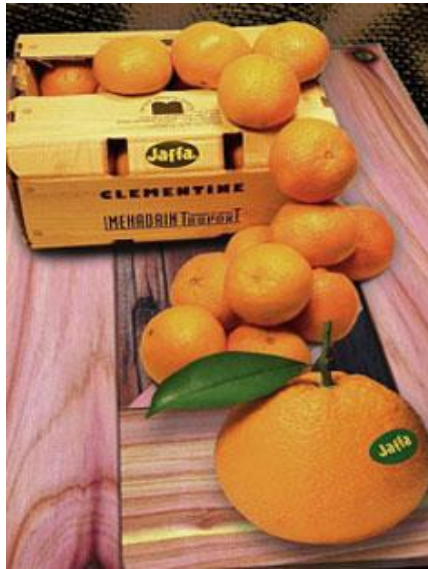
יסודות העיצוב

פרק ג \ צבע

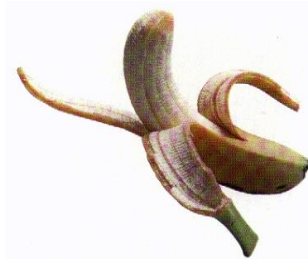
מצגת 5 : צבע בטבע

## תוכן העניינים

- צבעי אזהרה.
- צבעי הסוואה.
- חיזור ומשיכה.
- הרתעה והסחה.
- תקשורת.



תמונה 7 לשאלה 5 – אמונה  
الصورة 7 للسؤال 5 – قرن بازلاء



תמונה 8 לשאלה 5 – בונה  
الصورة 8 للسؤال 5 – قرن مور

חלקו את התמונות לחמש קבוצות  
נקודת מוצא:  
בכל אחת מחמש הקבוצות לצבע תפקיד ייחודי.

צבע בטבע



שילוב של צבעים בולטים, בדרך כלל: צהוב, כתום או אדום, על רקע כהה או שחור.  
שילוב כזה אופייני לבעלי חיים עוקצניים וארסיים רבים.  
טורף שהתנסה בלכידת בעל-חיים כזה, לומד להכיר את צבעי האזהרה ונרתע מניסיונות  
תקיפה נוספים.

•צבעי אזהרה

צבע בטבע

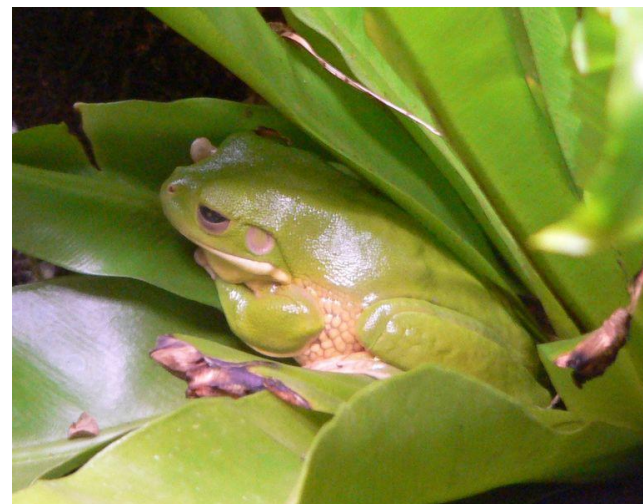




צבעי הסוואה צבעים המשתלבים בצבעי הרקע של הסביבה,  
ומעלימים מן העין את בעל-החיים,  
את הצמח או את החפץ המוסווה.

• צבעי הסוואה

צבע בטבע



• צבעי הסוואה

צבע בטבע





• חיזור

צבע בטבע

[http://he.wikipedia.org/wiki/%D7%A7%D7%95%D7%91%D7%A5:Saturnia\\_pyri.jpg](http://he.wikipedia.org/wiki/%D7%A7%D7%95%D7%91%D7%A5:Saturnia_pyri.jpg)



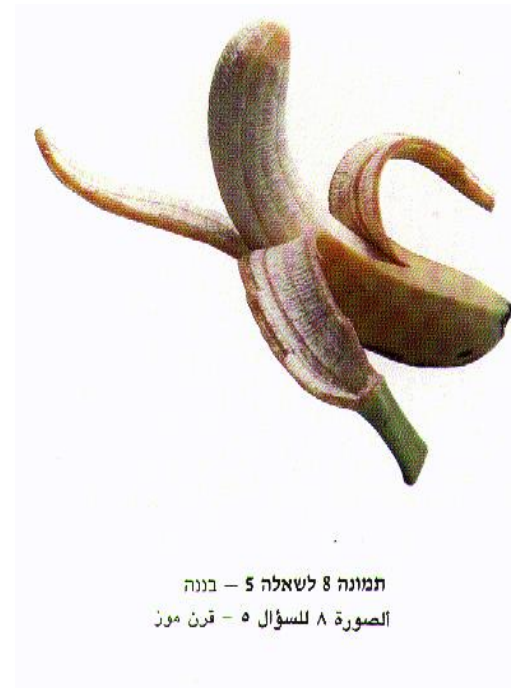
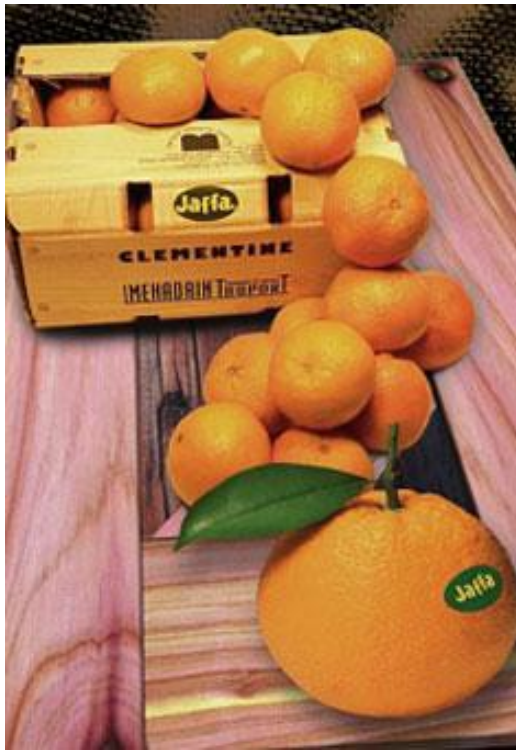
העיניים המדומות שעל כנפי שבתאי השקד  
מזכירות מבט תוקפני הננעץ במתבונן

**MIMESIS = התחזות**

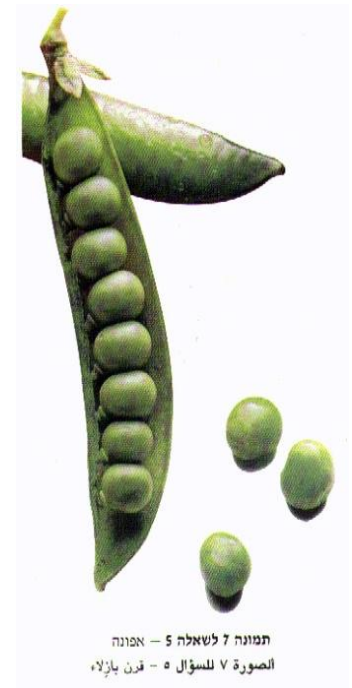
•הרתעה והסחה

**צבע בטבע**





תמונה 8 לשאלה 5 – בננה  
الصورة 8 للسؤال 5 – قرن مور



תמונה 7 לשאלה 5 – אפונה  
الصورة 7 للسؤال 5 – قرن بازلاء

מתי נדע לקטוף את התפוז?

•תקשורת

צבע בטבע

## סיכום תפקידי הצבע בטבע :



- צבעי אזהרה.
- צבעי הסוואה.
- חיזור ומשיכה.
- הרתעה והסחה.
- תקשורת.